

# 大型地面型案場

Ground-mounted solar PV plant

## 屏東縣嚴重地層下陷地區

2019年08月獲選為屏東縣政府專案輔導業者並簽署專案契約

挑戰大型集結型併網

地主數量：600+ 名地主

土地數量：700+ 筆私有土地



# 大型地面型案場

Ground-mounted solar PV plant

城市發展電業: 屏東縣林邊鄉

- 自建戶外型 GIS 升壓站 69kV，最大容量 99MW
- 將於 2024 年全數併聯
- 年發電量約 1.3 億度

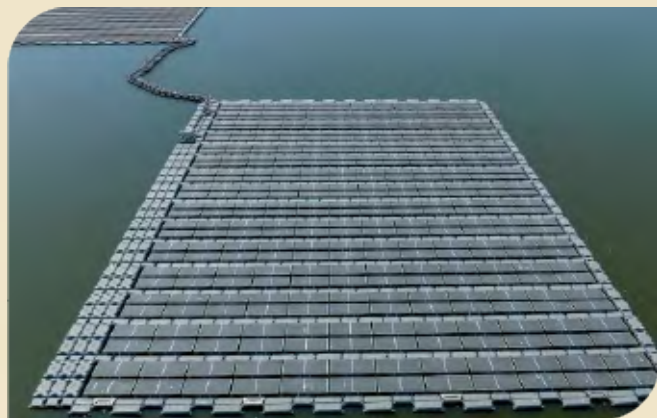


# 大型地面型案場

## Ground-mounted solar PV plant

於地勢低窪長期浸泡的水域發展水面型案場

- 總裝置容量：17MW
- 地主數量：60+
- 土地面積：27 公頃
- 年發電量：約 2,200 萬度電



# 大型地面型案場

Ground-mounted solar PV plant

寶興能源:屏東縣枋寮鄉

- 自建特高壓升壓站 161kV，最大裝置容量 400MW
- 陸續併聯
- 最大年發電量可達 5.3 億度電



# 屋頂型案場

Rooftop PV project

針對不同型態屋頂採用自重式三角立面  
屋頂浪板平鋪式、植筋式三角立面等設計



# 太陽能建置服務 EPC

## Rooftop PV project

### ① 現勘後提供完整的規劃

- 基地：【        】
- 模組：【        】 W
- 片數：【        】 PCS
- 建置容量：【        】 kWp
- 棚架型 / 三角立面型 / 浪板平鋪型

### ② 規劃設計上為客戶選用國際知名品牌

- ▶ 世界前 5 大 品牌變流器

solar**edge**



美國 NASDAQ 上市公司

 HUAWEI



全球第一大品牌

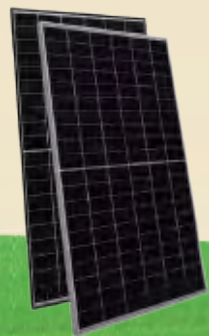
SMA  
INVERTER



德國發明品質最穩定

- ▶ 國際前 5 大、台灣前 3 大品牌模組

可選擇：雙面玻璃、雙面發電、透明背板



JA SOLAR  
全球市佔率最高

MOTECH JinkO<sup>Solar</sup>

TSEC

#URE



# 太陽能建置服務 EPC

## Rooftop PV project

### ③ 提供客戶維護保養計畫

#### 設備維護管理—機電設備巡檢及保養型態

##### ● 巡檢點檢

- 檢查各設備運轉狀態是否正常
- 耗材是否需補充／更換

▶ 製作點檢記錄表  
若有設備異常通知原廠商處理

##### ● 定期點檢

- 提供專業保養建議，與業主確認各設備定期點檢之保養週期
- 針對各設備功能逐一點檢、測試
- 製作保養檢查表 ( 點檢紀錄表 )

▶ 製作檢查報告  
並針對缺失提出改善做法確保設備運作正常

##### ● 緊急事故

- 第一時間掌握狀況並即時處理各設備定期點檢之保養週期

▶ 預先建立緊急處理流程  
將災害減至最低，事後專案檢討並提出有效對策避免再發生

1	維護營運概述
1.1.	維護營運概要
1.2.	維護營運規模概述
1.3.	維護管理組織架構
1.4.	維護營運範圍
1.5.	營運設備規格
2	維護作業計畫
2.1.	業場竣工圖
2.2.	巡檢紀錄單
2.3.	設備維護管理—機電設備巡檢及保養型態
2.4.	太陽能設備及清洗設備維護管理準則
2.5.	太陽能設備維護檢查準則
2.6.	太陽能充電系統保養檢查表
2.7.	機電設備年度維護計畫
2.8.	定期檢查週期
2.9.	設備維護管理—機電設備檢查標準【變流器設備-1】
2.10.	設備維護管理—機電設備檢查標準【變流器設備-2】
2.11.	設備維護管理—機電設備檢查標準【AC 低壓盤體設備】
2.12.	電力連接維護
2.13.	技術資料
2.14.	維修用設備儀器清單
3	緊急應變計畫
3.1.	維護營運災害發生之處理
3.2.	颱風災變之預防與處理
3.3.	火災之預防與處理
3.4.	地震處理
3.5.	災變處理
3.6.	緊急應變計劃之聯絡電話及人員
3.7.	太陽能系統設備緊急處理標準作業流程

